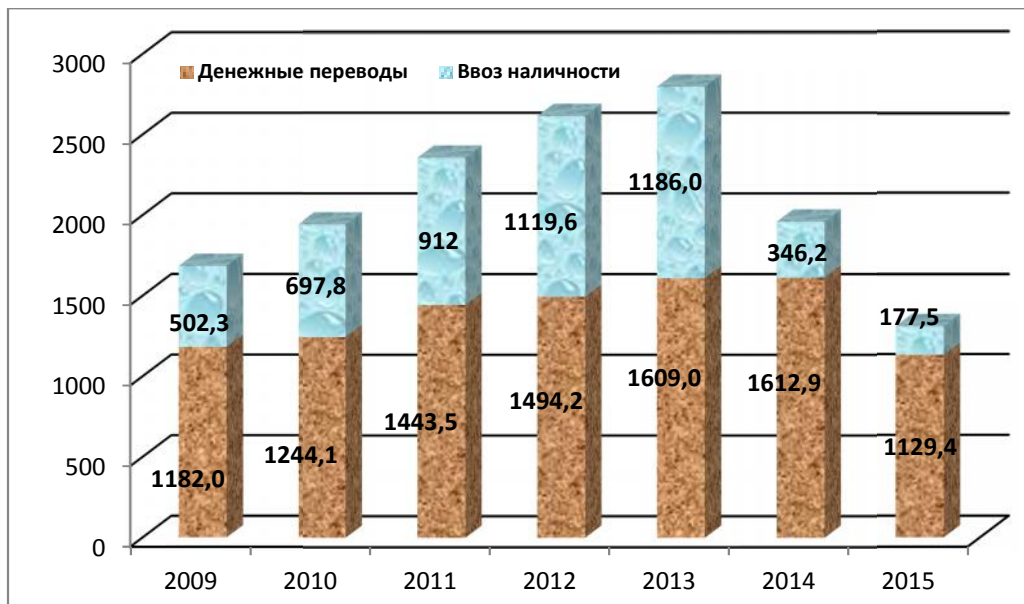


Intrarea în vigoare a Acordului privind asocierea cu UE nu a avut ca rezultat creșterea exporturilor către țările europene. Structura mărfurilor transportate sunt predominat de produse din materii prime și re-exporturi, precum și materii prime cu valoare adăugată scăzută. Extinderea proceselor de deindustrializare a economiei și erodarea sectorului agricol necesită schimbarea paradigmei de dezvoltare a țării.

The entry into force of the Agreement on association with the EU did not result in the growth of exports to European countries. In the structure of shipped goods predominates products from raw materials and re-exports, as well as raw materials with low added value. The growing process of de-industrialization of the economy and the primitivization of agricultural sector require changing the country development paradigm.

1.  
2014-2016 (milioane de dolari)

	I			I		
	2014	2015	2016	2014	2015	2016
	1172,2	992,6	905,4	2547,1	1985,3	1869,0
...	620,8	625,8	573,6	1242,9	962,3	922,8
	63,4	33,8	33,6	148,1	147,6	135,2
	321,4	216,5	159,7	438,8	329,4	299,4
	246,0	114,1	97,5	353,5	289,9	251,8
	54,5	19,1	23,3	257,9	168,6	171,3
	112,1	97,4	115,2	459,4	377,4	340,3



1. ( . )

9,1 103,6

. 36,9%

I

2.

2013-2015

							%		
	2013	2014	2015	2013	2014	2015	2013	2014	2015
	2399,0	2339,5	1966,9	781,7	809,9	662,9	32,6	34,6	33,7
. . :	1140,9	1246,0	1217,6	296,6	457,8	393,2	26,0	36,7	32,3
	761,6	603,7	433,9	407,1	261,8	199,5	53,5	43,4	46,0
	631,9	423,7	240,7	399,6	244,6	143,5	63,2	57,7	59,6
	127,1	104,7	64,4	26,8	24,6	20,6	21,1	23,5	32,0
	369,4	385,1	251,0	51,2	65,7	49,6	13,9	17,1	19,8

I 2016  
- 123,2 54,0 - 5,7

160,2 26,2  
34,8

C 1 2014 90  
10

2015

5,6

17,1

22

53,3

16,6

1989

2015

4,5

7,5

1

2016

3,6

28,7

3,6

54,9

16,5

3,2

2,3

28,5

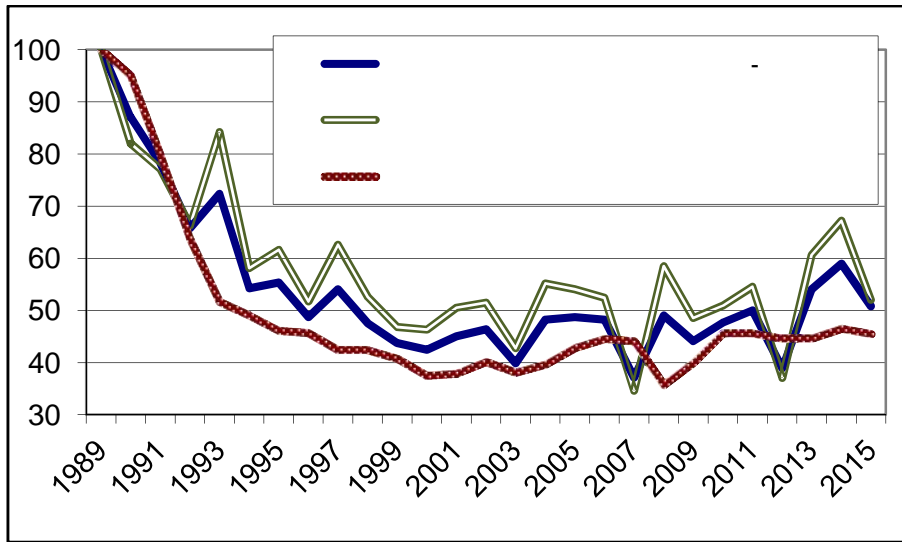
12,7

10,7

1,5

7,3

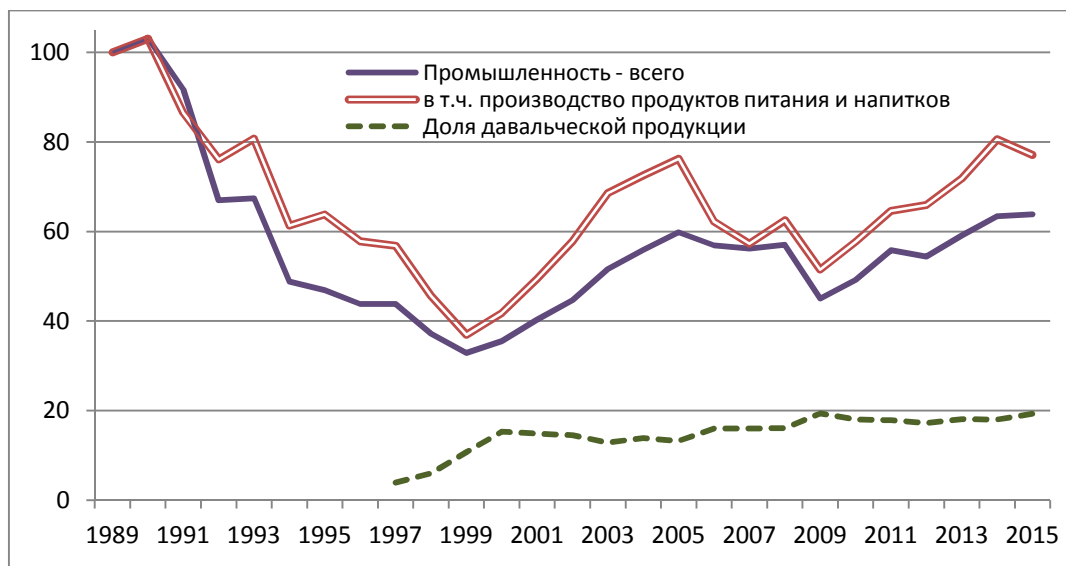
150



2.

1989-2015

39%



3.

1989-2015

2015 42% 800 10% 44% 1990 19%

1.

2.

1.

2.

2015, p. 124-130

3.

4.

5.

6.

. <http://comtrade.un.org/db/>