

One of the characteristics of households (HH) welfare is the process of forming their resources (income). The analysis of inequality of household disposable income by source in the temporal and territorial profiles is provided in the article.

Keywords: inequality, household income, the structure of disposable income, fund's coefficient.

Una dintre caracteristicile de gospodărie (HH), de bună stare este procesul de formare a resurselor lor (venituri). Analiza de inegalitate a veniturii disponibile al populației de către sursă în profilurile temporale și teritoriale se oferă în articol.

Cuvinte cheie: inegalitate, venituri de uz casnic, structura veniturilor disponibile, coeficientul fondului.

JEL Classification: I3, R2, J30, J4

».

[1].

2006 . 3,2 – 2012 ., 2,9 , 3,1 2,9 , 3,6 1, 4,0

1.

1

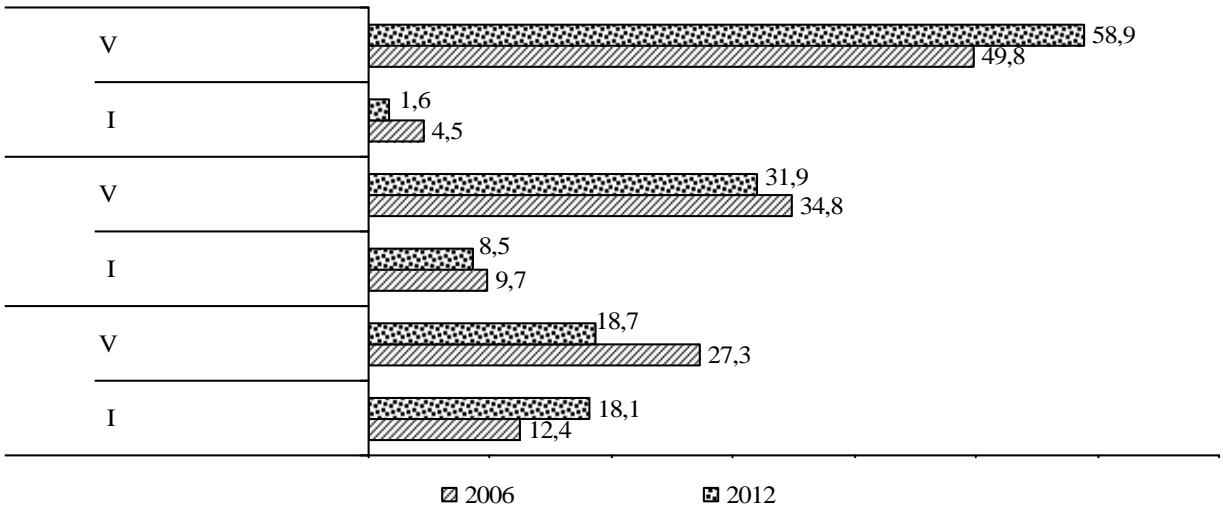
	I	V	I	V	I	V
–						
2006	437,53	1769,07	430,72	1356,59	374,61	1339,68
2012	887,14	2831,98	858,82	2492,3	800,23	2330,95
2006	244,12	1087,16	189,36	616,50	101,89	338,94
2012	359,88	1855,71	294,29	1027,57	213,98	784,99
2006	2,69	3,52	27,95	70,25	134,95	399,59
2012	5,03	3,64	39,97	54,78	197,53	224,05
2006	27,11	203,49	33,09	178,29	13,49	115,79
2012	62,85	206,30	59,06	408,07	22,80	161,24

	I	V	I	V	I	V
2006	138,34	124,89	102,05	92,25	75,73	116,00
2012	390,92	247,13	283,61	293,98	214,34	329,20
2006	112,95	91,27	86,64	67,46	61,12	101,44
2012	347,60	199,31	192,43	274,72	143,74	284,19
2006	5,45	7,85	8,30	4,45	9,88	6,26
2012	13,40	18,21	24,16	20,53	17,13	9,57
2006	0,00	0,00	0,00	0,00	0,00	0,00
2012	0,00	0,00	40,65	0,00	35,94	0,33
2006	25,26	350,00	78,27	399,30	48,54	369,37
2012	68,47	520,19	181,99	670,13	151,58	831,47

: 2006 . 2012 .

V « » – « I, » – « » , 3,3% (2006 . – 1,6%), , – 7,3% (2006 . – 15,0%), V , 13,6% (2006 . – 30,4%), , – 6,9% (2006 . – 1,3%),

(1,6%) V (58,9%), I 56,3 . . , 0,6 . . (1).



1. , % 2006 . 2012 .

V
2006 .
V
2012 .
I
2012 .
2006 . (V
- 15,2 . . , - 9,7 . . , - 0,5 . .),
(2).

2. , %

	I	V	I	V	I	V
-	100,0	100,0	100,0	100,0	100,0	100,0
2006	55,8	61,5	43,9	45,4	27,2	25,3
2012	40,6	65,5	34,2	41,2	26,7	33,7
2006	0,6	0,2	6,5	5,2	36,0	29,8
2012	0,5	0,1	4,7	2,2	24,7	9,6
2006	6,2	11,5	7,7	13,1	3,6	8,6
2012	7,1	7,4	6,9	16,4	2,9	6,9
2006	31,6	7,1	23,7	6,8	20,2	8,7
2012	44,1	8,7	33,0	13,3	26,8	14,1
2006	25,8	5,2	20,1	5,0	16,3	7,6
2012	39,2	7,0	22,4	11,0	18,0	12,2
2006	1,2	0,4	1,9	0,4	2,6	0,5
2012	1,5	0,6	2,8	0,8	2,1	0,4
2006	0,0	0,0	0,0	0,0	0,0	0,0
2012	0,0	0,0	4,7	0,0	4,5	0,0
2006	5,8	19,7	18,2	29,4	13,0	27,6
2012	7,7	18,3	21,2	26,9	18,9	35,7

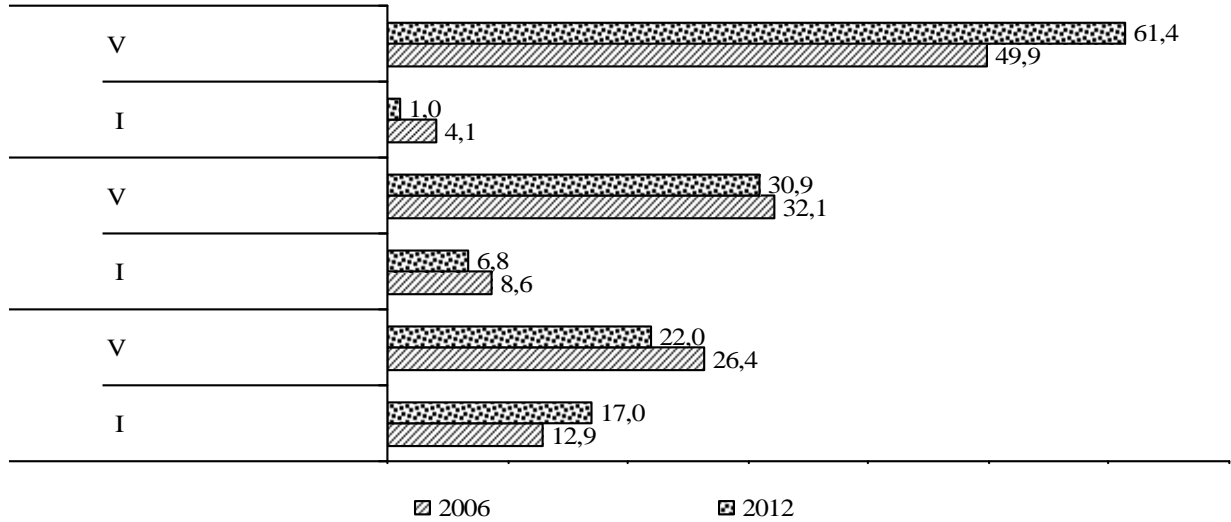
: 2006 . 2012 .

I, V «
» - « » - « » ,

1

Național de Cercetări Economice, anul 2014».

2012 . 2006 .
 2012 .
 I V
 60,4 . . , - 24,1 . . , - 7,0 . . (2).
 I
 2012 .
 44,1%, - 33,0% - 26,8%, 2006 .,
 , 12,5 . . , 9,3 . . 6,6 . . (2).



2.

, %
 2006 . 2012 .
 (2006 . - 0,9), - 1,03 (2006 . - 0,9), 2012 . 0,6
 2006 . - 1,5 (1).
 (93,4% V 67,1% I
 1).
 - I
 : 2012 . 5,6 (2006 . - 5,0),
 - 2,0 (2006 . - 4,0), - 1,5 (2006 . - 2,1).
 3
 , 2012 . 32,2%.
 2006 . V (1,6), I , I -

3.

	I	V	I	V	I	V
2006	23073	35660	26545	18564	78935	69959
2012	13320	55816	21341	29572	104047	56341

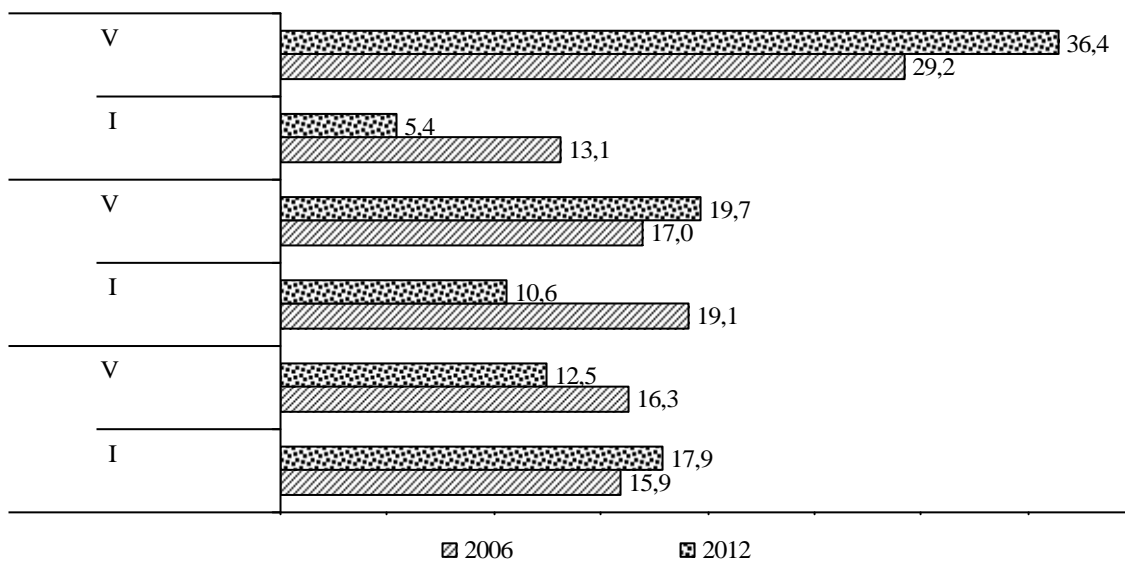
: 2006 . 2012 .

2012 . 2006 .

V - 2,2 -
 , - 4,1 -
 (2).
 - 143,74 (. . 2,4) -
 I - 347,6
 I

0,8 2006 . 0,6 - 2012 .,
 0,7 2006 . 1,3 2012 .,
 1,7 2006 . 2,0 2012.

2012 .- 31,0 . . (. .
 V 2) (. . 3).
 2006 . 16,1 . .,
 2006



3.

, %
 2006 . 2012 .

2009 . 4
 V 2009 ., 2012 .

4.

	I	V	I	V	I	V
, 1 .						
2009	3,52	0,00	1,28	0,00	2,05	0,59
2012	0,00	0,00	40,65	0,00	35,94	0,33
, %						
2009	100,0	0,0	31,6	0,0	46,8	4,9
2012	0,0	0,0	74,8	0,0	57,1	0,2
, %						
2009	0,6	0,0	0,2	0,0	0,4	0,03
2012	0,0	0,0	4,7	0,0	4,5	0,01

: 2006 . 2012 .

I, V
V: 3,5 2009 .
108,9 – 2012 . I
17,5 , V I – 1,8 .
I

1. ROJCO, A. *Inegalitatea în bun starea popula iei Republicii Moldova ca factor al excluziunii sociale: aspecte de metodologie, m surare i analiz* : raport tiin ific. Institutul Na ional de Cercet ri Economice. Chi in u: Complexul Editorial INCE, 2013. 188 p.

2. , . . . : , 2000. 432 . ISBN 5-279-02337-X.

: 14.05.2014